

oznaka
količina
dimenzija

DP1.1 DELOVNI PULT

POZICIJA: Pritličje: B013, 1. nadstropje: B114, 2. nadstropje: B216, mansarda: BM10

OPIS: Pozicija je sestavljena iz podpultnih omar, pulta in stenskih/visečih omaric, stenske obloge, podnožja in tipске opreme (kerock korito,armatura) SKUPNA DIMENZIJA (Š / V / G): 120x210x 60 cm

STENSKЕ OMARICE S POLICAMI: iveral 20 mm,robovi obdelani z ABS nalimki , vrata krilna UT dimenzija (šxvxg): 120X165X35 cm police: iveral 20 mm, višinsko nastavljive, 2x

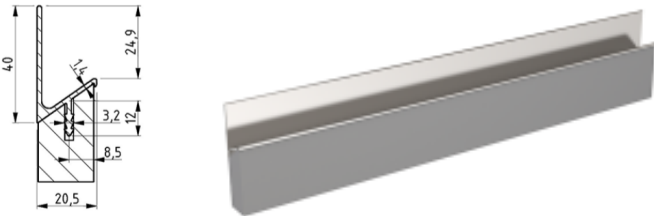
PULT:Kerock, skupna debelina 40 mm dimenzija (šxvxg): 120X4x60 cm barva po izboru projektanta

STENSKA OBLOGA :kerock dimenzija (šxv): 120X55 cm

PODPULTNI ELEMENTI: fronte 20 mm UT, korpus iveral 20 mm,robovi obdelani z ABS nalimki , delitev 2 korpusa , predali pod pultom: sistem vodil kot npr.Blum ali enakovredno, vodila z blažilci, predal 1 x predal pod koreitom in 4x predal v predalniku, fronte UT, v omarico vgrajen vpenjalni okvir za vrečo (pod pultom).


PODNOŽJE: nivelirne višinsko nastavljive nogice zapiranje podnožja: 20 mm UT , višina 100 mm , zapira se vse vidne stranice opreme, barva enaka kot barva opreme Ročaji potekajo po celotni višini krilnih vrat, tip Rujz 2197B, barvan po izboru arhitekta. OSVETLITEV: linijski led trak v alu profilu skrit v utoru v stenskih omaricah, dolžina = 120 cm

Liniski ročaj npr.Rujz 2197B



splošno: izvajalec je dolžan preveriti vse vgradne mere pred izvedbo in uskladiti vse predpriprave za montažo elementov opreme dobavitelj dostavi vse vzorce materialov, barv in pohištva pred naročilom v potrditev investitorju projektantu ! kvaliteta vgrajenih materialov mora biti skladna s splošnim opisom za notranjo opremo v tekstualnem delu projekta! izvrtine za nastavljive višine polic izdelati osno na 5 cm po celotni višini korpusa oprema ima na stiku s steno in stropom vedno 20mm senčno fugo, ki je zaprta z letvijo v enaki obdelavi kot oprema (proti stena iz UT, proti stropu iveral) vsi notranji korpusi (brez vidnih stranic) in notranje police ter hrbtišča so v beli barvi v ceni so upoštevani vsi izrezi za naprave, korita, instalacije in vtičnice višina opreme mora biti poenotena z višino okvirjev vrat (213.5 cm) višino vrat je potrebno izmeriti na licu mesta in po potrebi prilagoditi višino opreme

vse mere kontrolirati na objektu samem veljajo izključno izpisane kote - ne meri po načrtu spremembe in dopolnitve projektov so možne le s pristankom projektantov

	plan b d.o.o. arhitekturni biro Gregorčičeva 21/b 2000 Maribor	plan b d.o.o. arhitekturni biro Mesarska cesta 4 1000 Ljubljana	I2S 2436	tel.: +386 (0)2 25 01 956 fax: +386 (0)2 25 01 957 email: info@planb.si url: www.planb.si
	objekt	Nova negovalna bolnišnica UKC Maribor		št. projekta
	risba	NBO-A-PZI-N-Oprema DP1.1		vrsta dokum
	vodja projekta	UROŠ RAZPET, u.d.i.a., MBA, A-1028		merilo
				št. lista

Nepooblaščenno razmnoževanje ali uporaba posameznih delov brez soglasja projektivnega podjetja ni dovoljeno in se obravnava v skladu z Zakonom o avtorskih pravicah!

